

Ведомость рабочих чертежей основного комплекта

Лист	Наименование	Примечание
1	Общие данные	На 4 листах
2	Условные обозначения	На 2 листах
3	Общие указания	
4	Планы расположения оборудования и сетей системы пожарной сигнализации объекта	На 2 листах
5	Планы расположения оборудования и сетей системы оповещения о пожаре объекта	
6	Планы расположения оборудования и сетей системы блокировки объекта	
7	Планы расположения оборудования и сетей системы пожаротушения объекта	На 2 листах
8	План расположения оборудования и сетей системы электропитания 220В, 12В, линий интерфейса RS-485	
9	Структурная схема системы АППТ	
10	Общая электрическая схема соединений и подключений	
11	Схемы подключения извещателей	На 2 листах
12	Схемы расположения приборов в шкафах	
13	Ситуационный план	

Согласовано

Взам. инв. №

Подп. и дата

Инв. № подл.

\*\*\*\*\*2015-АППТ

Изм.	Кол.уч.	Лист	Док.	Подпись	Дата
Разраб.					
Проверил					
ГИП					
Н.контроль					

«Главный материальный склад дирекции  
материально-технического обеспечения. Монтаж систем  
пожарной автоматики» . Склад масляных красок.

Общие данные

Стадия	Лист	Листов
	1-1	4

Ведомость основного комплекта рабочих чертежей

Обозначение	Наименование	Примечание
13-2015-30-АППТ.5	Автоматическая система порошкового	
	пожаротушения	

Согласовано			

Инв. № подл.	Подп. и дата	Взам. инв. №

Изм.	Кол. уч.	Лист	N док	Подпись	Дата

\*\*\*\*\*2015-АППТ

Лист
1-2



## Ведомость прилагаемых документов

Обозначение	Наименование	Примечание
13-2015-30-АППТ.5.ПЗ	Пояснительная записка	На 26 листах
13-2015-30-АППТ.5.РР	Расчеты	На 18 листах
13-2015-30-АППТ.5.КЖ	Кабельный журнал	На 7 листах
13-2015-30-АППТ.5.ЗД	Задание балансодержателю	На 4 листах
13-2015-30-АППТ.5.СС	Сведения о сертификатах	На 2 листах
13-2015-30-АППТ.5.С	Спецификация оборудования и материалов	На 5 листах
	Техническое задание	

Технические решения, принятые в рабочей документации, соответствуют требованиям экологических, санитарно-гигиенических, противопожарных и других норм, действующих на территории Российской Федерации, и обеспечивают безопасную для жизни и здоровья людей эксплуатацию объекта при соблюдении предусмотренных рабочими чертежами мероприятий.

Согласовано												
Инв. № подл.	Подп. и дата	Взам. инв. №										
Изм.	Кол. уч.	Лист	N док	Подпись	Дата	*****2015-АППТ						Лист
												1-4

# Условные обозначения



ARK – контрольно- пусковой блок, блок реле



ARK – прибор приемно-контрольный охранно-пожарный;



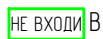
BIALS – световой оповещатель (табло "Порошок. Уходи");



BIALS – световой оповещатель взрывозащищенный (табло "Порошок. Уходи");



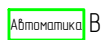
BIAL – световой оповещатель (табло "Порошок. Не входи");



BIAL – световой оповещатель взрывозащищенный (табло "Порошок. Не входи");



BIAL – световой оповещатель (табло "Автоматика отключена");



BIAL – световой оповещатель взрывозащищенный (табло "Автоматика отключена");



BIAS – звуковой оповещатель;



BIAS – светозвуковой оповещатель взрывозащищенный (ПОЖАР);



BTK – извещатель пожарный тепловой;



BTM – извещатель пожарный ручной;



BGB – извещатель охранный магнитоконтактный;



ZC – устройство оконечное, устанавливаемое в элемент выносной;



ZC – монтажная коробка;



BTF – извещатель пожарный пламени;



BTH – извещатель пожарный дымовой;



BTH – извещатель пожарный дымовой с монтажным устройством в подвесной потолок;

\*\*\*\*\*2015-АППТ

Изм.	Кол.уч	Лист	Док.	Подпись	Дата
Разраб.					
Проверил					
ГИП					
Н.контроль					

«Главный материальный склад дирекции  
материально-технического обеспечения. Монтаж систем  
пожарной автоматики». Склад масляных красок.

Стадия	Лист	Листов
	2-1	2

Условные обозначения



додводчик дверной механический;



Узел стыковочный;



модуль пожаротушения;



UPS – резервированный источник питания;



ЩР – щит распределительный;



СТ – стабилизатор однофазный;



Блок реле;



Шлейфы пожарной сигнализации (КСПЭВнг (A)FRLS 2x0,5)



Шлейфы звукового оповещения о пожаре (КСПЭВнг (A)FRLS1x2x0,8)



Шлейфы охранной сигнализации (КСПЭВнг (A)FRLS 2x0,5)



Шлейфы светового оповещения о пожаре (КСПЭВнг (A)FRLS1x2x0,8)



Шлейфы пожаротушения (КСПЭВнг (A)FRLS1x2x0,8)



Линии электропитания 220 В (ВВГнг(A)-FRLS 3x1,5)



Линии электропитания 12 В (КСПЭВнг (A)FRLS1x2x0,97)



Линии интерфейса (КСПЭВнг (A)FRLS2x2x0,8)

Согласовано

Взам. инв. №

Подп. и дата

Инв. № подл.

\*\*\*\*\*2015-АППТ

Изм.	Кол.уч.	Лист	Док.	Подпись	Дата
Разраб.					
Проверил					
ГИП					
Н.контроль					

«Главный материальный склад дирекции материально-технического обеспечения. Монтаж систем пожарной автоматики». Склад масляных красок.

Условные обозначения

Стадия	Лист	Листов
	2-2	2

ОБЩИЕ УКАЗАНИЯ.

1. Основанием для разработки проекта является Техническое задание заказчика на объекте: «Главный материальный склад \*\*\*\*\* дирекции материально-технического обеспечения. Монтаж систем пожарной автоматики» Склад масляных красок. Инв.№ \*\*\*\*\* по адресу: Россия \*\*\*\*\*
2. В рабочих чертежах выбор материалов, изделий и оборудования произведен в соответствии с требованиями действующих госстандартов, норм пожарной безопасности, технической документации и с учетом их климатических, механических и других воздействий в местах их размещения;
3. Проект разработан в соответствии с действующими нормативно-техническими документами:  
Технический регламент о требованиях пожарной безопасности N123-ФЗ от 22 июля 2008г.  
ГОСТ Р 21.1101-2013 Система проектной документации для строительства.  
Основные требования к проектной и рабочей документации  
Положение о составе разделов проектной документации и требованиях к их содержанию (утверждено Постановлением Правительства Российской Федерации от 16.02.2008г. N 87)  
СНИП 21-01-97\* Пожарная безопасность зданий и сооружений  
СНИП 3.05.06-85 Электротехнические устройства.  
ПУЭ Правила устройства электроустановок.  
СП 118.13330.2012 Общественные здания и сооружения  
СП 5.13130.2009 Системы противопожарной защиты Установки пожарной сигнализации и пожаротушения автоматические. Нормы и правила проектирования.
4. Технические решения, принятые в рабочих чертежах, соответствуют требованиям экологических, санитарно-гигиенических, противопожарных и др. норм, действующих на территории Российской Федерации и обеспечивают безопасную для жизни людей эксплуатацию объекта при соблюдении предусмотренных рабочими чертежами мероприятий. ;
5. Класс функциональной пожарной опасности – Ф 5.2;  
Площадь здания, согласно проведенного предпроектного обследования – 606,4 кв. м.  
Площадь, защищаемая системой АППТ – 605,5 кв. м. (5 направлений)  
Здание в плане размером: 48х12,0; Высота – 6,0м  
Стены- кирпич, перекрытия– железобетонные ребристые плиты (h ребра= 300мм) по жб фермам.
6. Заземление и защитные меры электробезопасности электрооборудования выполняется согласно ПУЭ глава 1.7

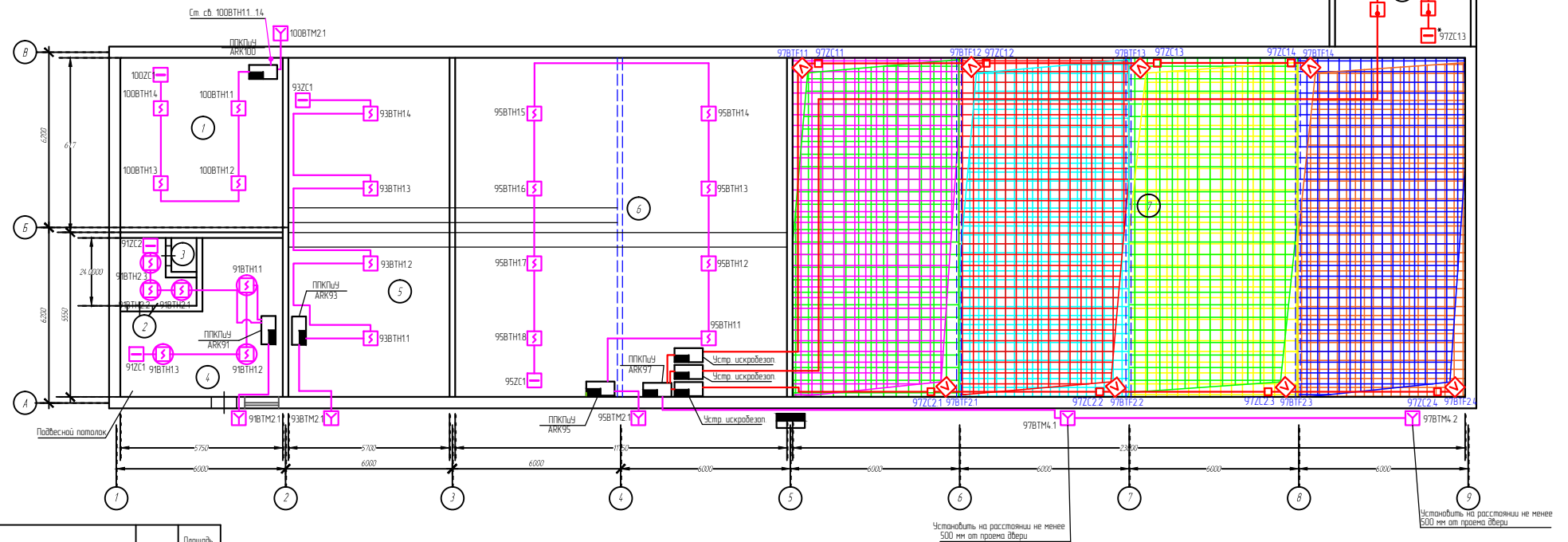
7. Формирование сигналов на управление в автоматическом режиме установками пожаротушения должно осуществляться при срабатывании не менее двух пожарных извещателей, включенных по логической схеме "И"  
Расположение точечных тепловых извещателей "ИП 101-Спектрон-Т-Р" производится с учетом исключения влияния на них тепловых воздействий, не связанных с пожаром.  
Извещатели пожарные пламени "Спектрон-601-Exi-C" установить на высоте 5м. Подключение извещателей выполнить через коробки монтажные взрывозащищенные "Спектрон-МК-04-Exi". Юстировку, настройку и наладку извещателей тепловых и пламени производить в соответствии с "Руководством по эксплуатации".
8. Шлейфы пожарной сигнализации и оповещения о пожаре и соединительные линии выполняются с условием обеспечения требуемой достоверности передачи информации и непрерывного автоматического контроля их исправности по всей протяженности. Пожаростойкость проводов и кабелей, примененных в проекте не меньше времени выполнения задач компонентами системы автоматической пожарной сигнализации и оповещения людей о пожаре.
9. Формирование сигналов на управление в автоматическом режиме установками оповещения, инженерным оборудованием объекта осуществляется за время, не превышающее разности между минимальным значением времени блокирования путей эвакуации и временем эвакуации после оповещения о пожаре.
10. Работы по монтажу, наладке, испытаниям и сдаче в эксплуатацию выполняются в соответствии с РД 78.145-93 "Системы и комплексы охранной, пожарной и охранно -пожарной сигнализации. Правила производства и приемки работ" МВД России 1993 г.

При прокладке искробезопасных цепей должны соблюдаться следующие требования:  
искробезопасные цепи должны отделяться от других цепей с соблюдением требований ГОСТ 22782 5-78, использование одного кабеля для искробезопасных и искроопасных цепей не допускается, изоляция проводов искробезопасных цепей должна иметь отличительный синий цвет.  
Допускается маркировать синим цветом только концы проводов, провода искробезопасных цепей должны быть защищены от наводок нарушающих их искробезопасность.

11. Скрытых работ, подлежащих освещельствованию, проектом не предусмотрено.

						***** 2015-АППТ			
Изм.	Кол.уч.	Лист	Док.	Подпись	Дата				
Разраб.						«Главный материальный склад дирекции материально-технического обеспечения. Монтаж систем пожарной автоматики» . Склад масляных красок.	Стадия	Лист	Листов
Выполнил								3	1
Проверил									
ГИП									
Н. контроль						Общие указания			

Склад масляных красок



№ п/п	Наименование	Высота, м	Площадь, м <sup>2</sup>
1	Склад готовых средств	6,0	621
2	Комната приема пищи	2,8	4,7
3	Санузел	2,8	0,9
4	Помещение кладовых	2,8	24,2
5	Склад сантехники	6,0	68,4
6	Склад готовых средств	6,0	141,0
7	Склад красок, растворов	6	285,6
8	Кладовая красок	3,7	19,5

СПЕЦИФИКАЦИЯ							
№ поз	Наименование	Кол-во	Примечания	№поз	Наименование	Кол-во	Примечания
978П11- 978П14- 978П21- 978П24	Извещатель пожарный пламени взрывозащищенный "Спектран-601-Ex-I-C"	8		998В1A-1- 998В1A3	Светозвуковой оповещатель взрывозащищенный "Прометей-ТСВ-1-Exd-M" (табля ПТОХАР)	3	
978П31- 978П34	Извещатель пожарный тепловой взрывозащищенный ИП 101-Спектран-Exd-I-P	4		998В1A1- 998В1A3	Световой оповещатель взрывозащищенный "Прометей-ТСВ-1-Exd-M" (табля Порошок Убойи)	3	
978П11- 978П14- 978П21- 978П24	Коробка комплектующих взрывозащищенная "Спектран-МК-04-Ex-I"	8		998В1A1- 998В1A2	Световой оповещатель взрывозащищенный "Прометей-ТСВ-1-Exd-M" (табля Порошок Не выходи)	2	
978П11- 978П14- 978П21- 978П24				998В1A3- 998В1A4	Световой оповещатель взрывозащищенный "Прометей-ТСВ-1-Exd-M" (табля Ассортимент отключен)	2	

						*****2015-АППТ					
Изм	Колуч	Лист	Док	Подпись	Дата				Страница	Лист	Листов
Разработ						«Главный материальный склад» дирекции материально-технического обеспечения Мунхап систем пожарной безопасности    Склад масляных красок.				4-1	2
Проверил											
Гип						План расположения оборудования и сетей системы пожарной сигнализации объекта					
Контроль											

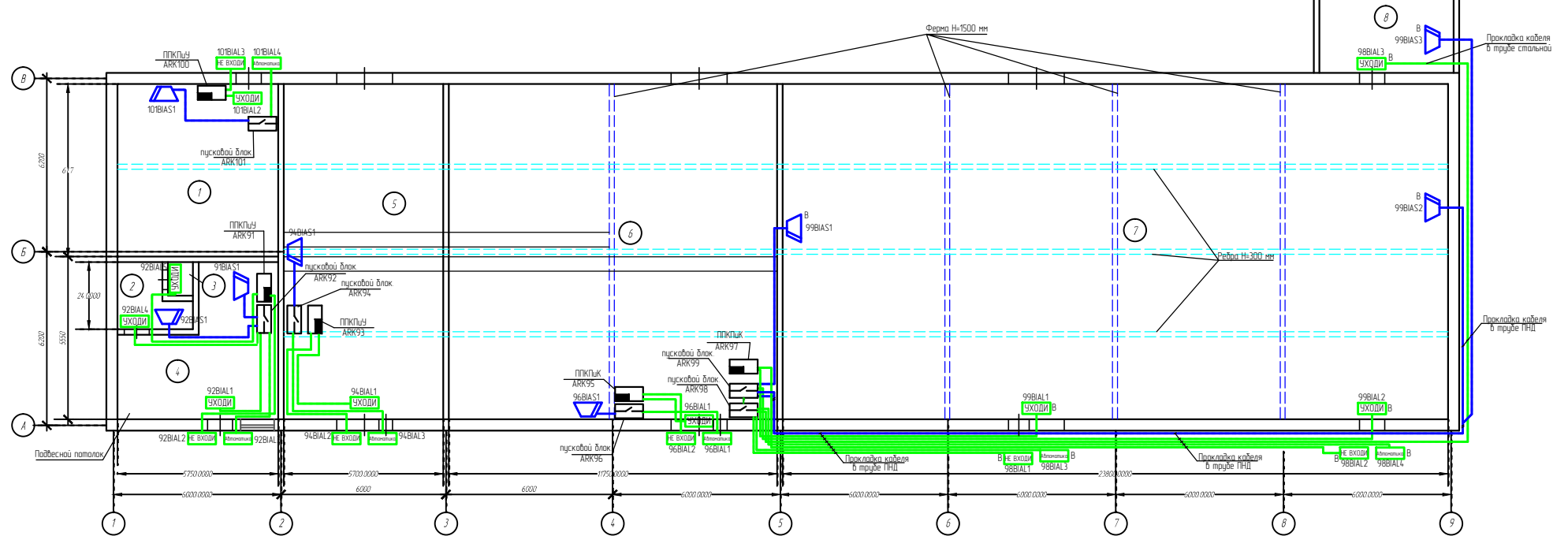


Architectural floor plan of the second floor (Второй уровень) showing the layout of the main staircase. The plan includes dimensions (6200, 617, 5550, 5750, 6000), room numbers (1, 2), and equipment labels (100BTH1.1, 100BTH1.2, 100BTH1.3, 100BTH1.4, 100ZC1).

\*\*\*\*\*2015-АППТ

						*****2015-АППТ			
Изм.	Кол.уч.	Лист	Док.	Подпись	Дата				
Разраб.						«Главный материальный склад дирекции материально-технического обеспечения. Монтаж систем пожарной автоматики» . Склад масляных красок.	Стадия	Лист	Листов
Проверил								4-2	2
ГИП						План расположения оборудования и сетей системы пожарной сигнализации объекта			
Н.контроль									

Склад масляных красок



№ п/п	Наименование	Высота, м	Площадь, м <sup>2</sup>
1	Склад	6,0	621
2	Комната приема пищи	2,8	4,7
3	Санузел	2,8	0,9
4	Помещение кладовщиков	2,8	24,2
5	Склад сантехнического	6,0	68,4
6	Кладовая строительных средств	6,0	141,0
7	Склад красок, растворителей	6	285,6
8	Кладовая красок	3,7	19,5

## СПЕЦИФИКАЦИЯ

СПЕЦИФИКАЦИЯ							
№ поз	Наименование	Кол-во	Примечания	№поз	Наименование	Кол-во	Примечания
9781P1- 9781P4- 9781P2- 9781P3	Извещатель пожарный пламени взрывозащищенный "Спектрон-601-Exi-C"	8		99BIA51- 99BIA53	Светозвуковой оповещатель взрывозащищенный "Прометей-ТСВ-1-Exd-M" (модель "ПЮКАР")	3	
9781P3-1- 9781P3-4	Извещатель пожарный тепловой взрывозащищенный ИП 101-Спектрон-Exd-T-P	4		99BIA11- 99BIA13- 98BIA11- 98BIA12- 98BIA14	Световой оповещатель взрывозащищенный "Прометей-ТСВ-1-Exd-M" (модель "Порошок Чухай") Световой оповещатель взрывозащищенный "Прометей-ТСВ-1-Exd-M" (модель "Порошок Не Чухай")	3	
9781P1-1- 9781P2-1- 9781P2-2	Коробка коммутационная взрывозащищенная "Спектрон-МК-04-Exi"	8		98BIA13- 98BIA14	Световой оповещатель взрывозащищенный "Прометей-ТСВ-1-Exd-M" (мод. "Абсолютная отключена")	2	

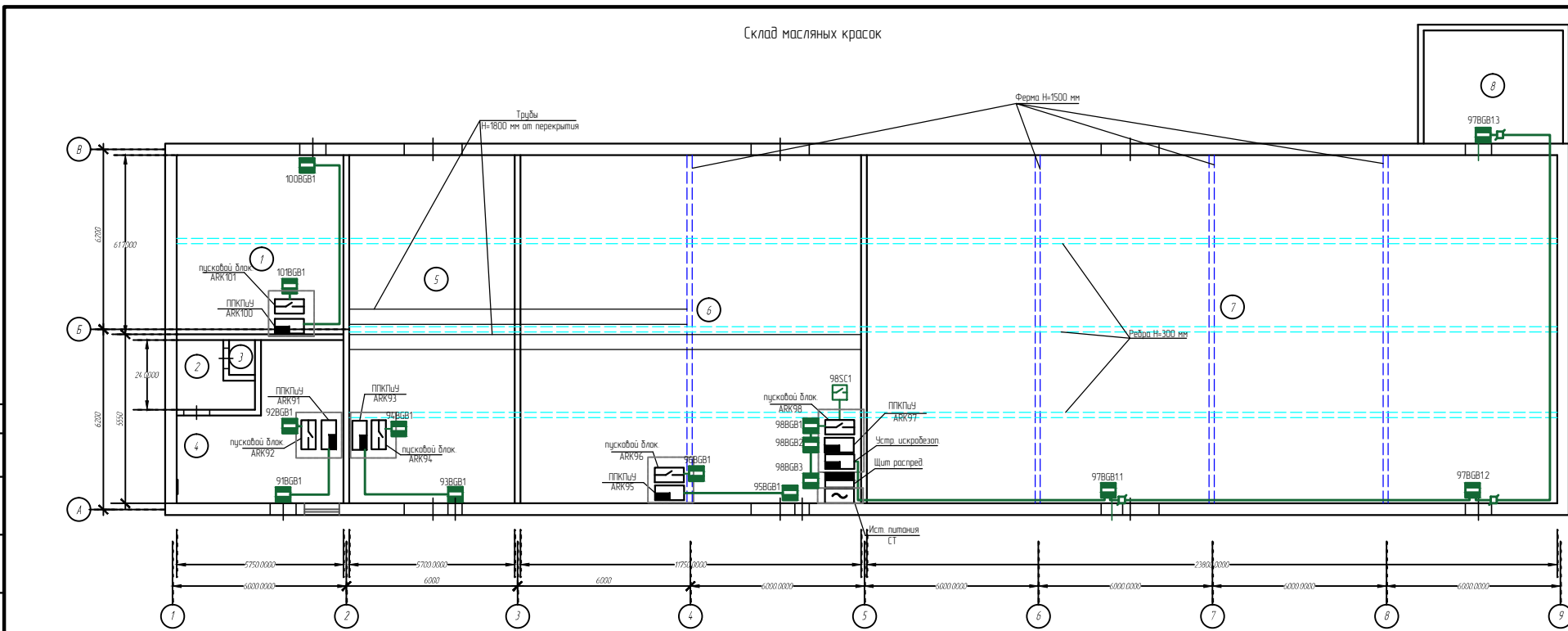
						*****2015-АППТ			
Изм.	Колуч.	Листы	Док.	Подпись	Дата				
Разработ						«Глобальный материальный склад» дирекции материально-технического обеспечения Минтэк систем пожарной безопасности - Склад насыпных красок.	Страница	Лист	Листов
Проверил								5	1
ГИП						План расположения оборудования и сетей системы оповещения на пожаре объекта			
Контроль									

Составные

Взам. инв. №

Подл. и дата

Инв. № подл.

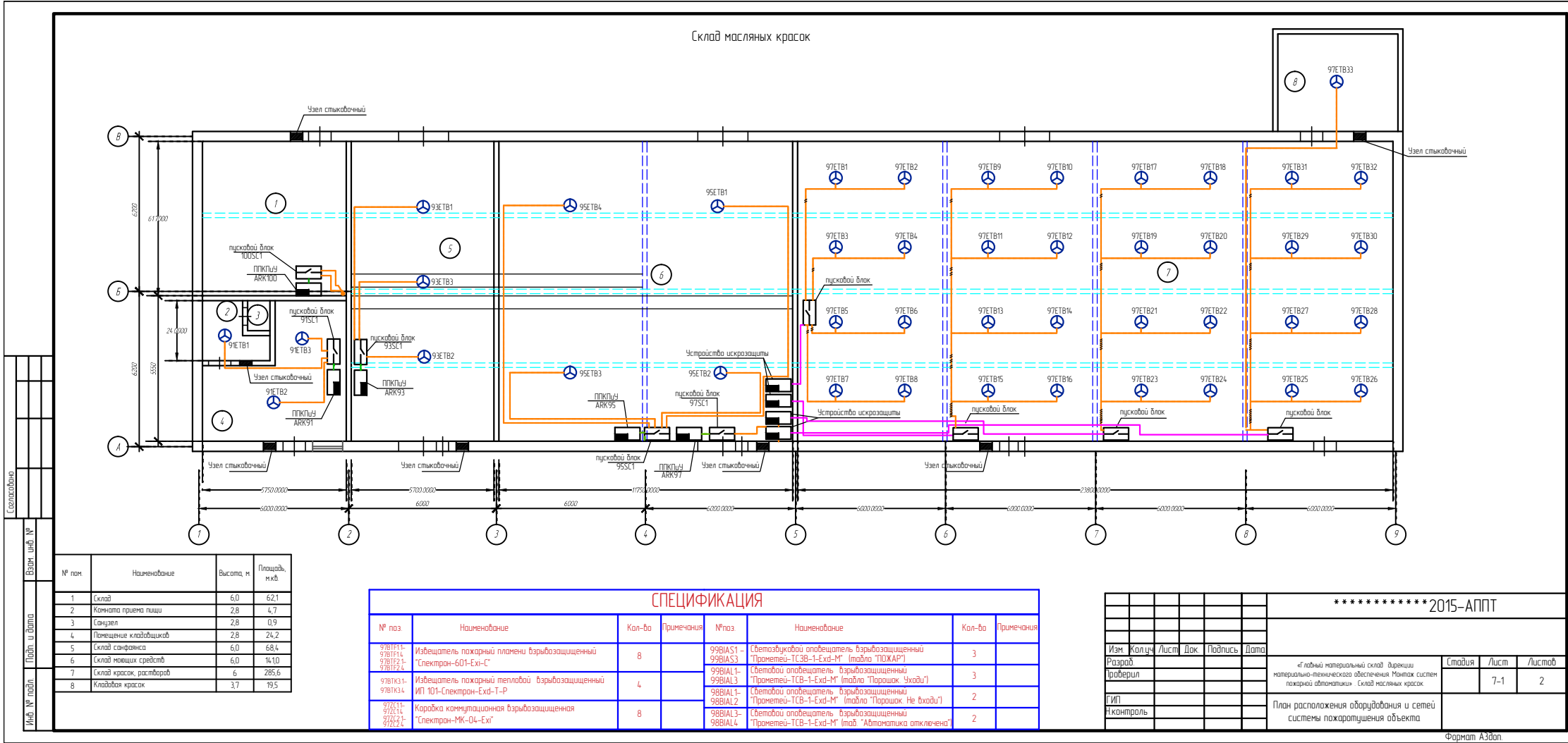


№ пом.	Наименование	Высота, м.	Площадь, кв.м.
1	Склад	6,0	62,1
2	Комната приема пищи	2,8	4,7
3	Санузел	2,8	0,9
4	Помещение кладовых	2,8	24,2
5	Склад сантехники	6,0	68,4
6	Склад мелких средств	6,0	14,10
7	Склад красок, растворов	6	285,6
8	Кладовая красок	3,7	19,5

СПЕЦИФИКАЦИЯ						
№ поз.	Наименование	Кол-во	Примечания	№ поз.	Наименование	Кол-во
978Т11-1 978Т11-4 978Т12-1 978Т12-4	Извещатель пожарный пламени взрывозащищенный "Спектрон-601-Exi-C"	8		998ВИА1-1 998ВИА3-3	Светозвуковой оповещатель взрывозащищенный "Прометей-ТСВ-1-Exi-M" (табло "ПОЖАР")	3
978ТК3-1 978ТК3-4	Извещатель пожарный тепловой взрывозащищенный ИП 101-Спектрон-Exi-T-P	4		998ВИА1-1 998ВИА3-3	Световой оповещатель взрывозащищенный "Прометей-ТСВ-1-Exi-M" (табло "Порошок Уходи")	3
978Т11-1 978Т11-4 978Т12-1 978Т12-4	Коробка коммутационная взрывозащищенная "Спектрон-МК-04-Exi"	8		998ВИА1-1 998ВИА2-2	Световой оповещатель взрывозащищенный "Прометей-ТСВ-1-Exi-M" (табло "Порошок Не входи")	2
				998ВИА3-3 998ВИА4-4	Световой оповещатель взрывозащищенный "Прометей-ТСВ-1-Exi-M" (таб. "Автоматика отключена")	2

*****2015-АПТ						
Изм.	Кол-во	Лист	Док.	Подпись	Дата	
Разработчик						
Проверил						
ГИП						
Контроль						
«Глобальный материальный склад» дирекции материально-технического обеспечения. Плановая система пожарной автоматики. Склад масляных красок.						Страница 6
План расположения оборудования и сетей системы блокировки объекта						Листов 1

Формат А3гор.

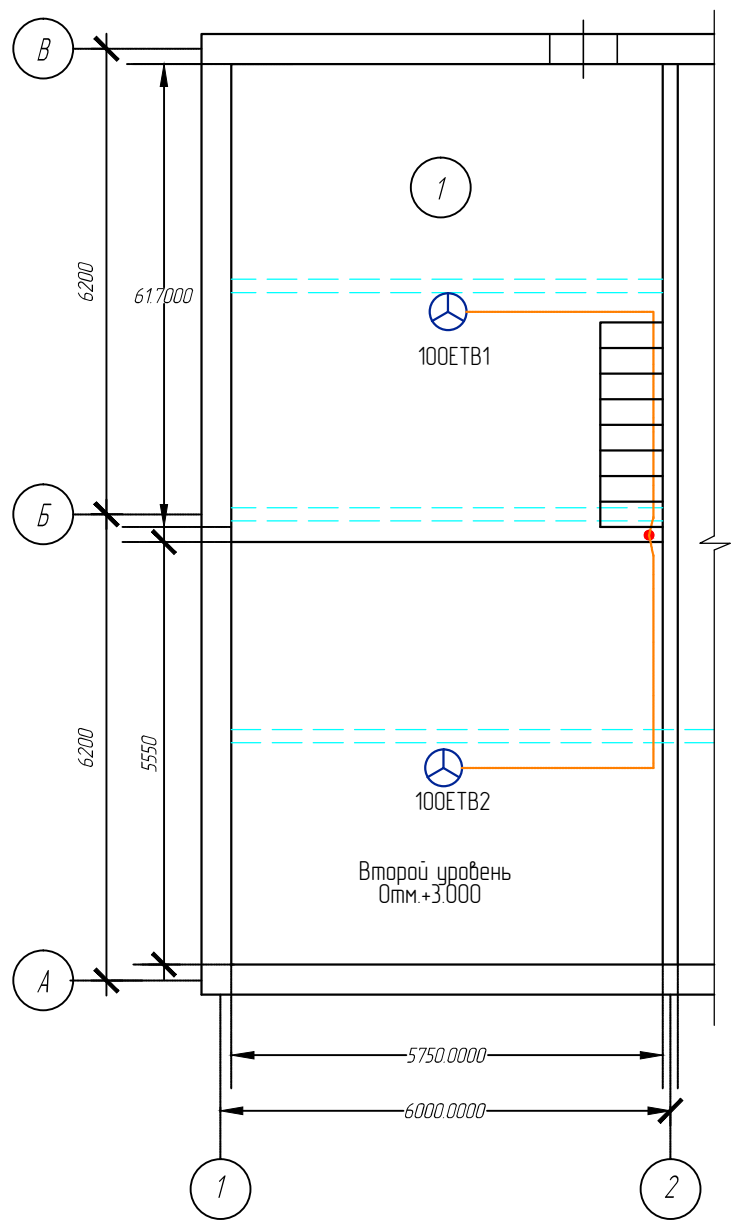


Согласовано

Взам. инв. №

Примечание: ППКПуУ установлен на стене помещения 2

Изм.	Кол.уч	Лист	Док.	Подпись	Дата				
Разраб.						«Главный материальный склад дирекции материально-технического обеспечения. Монтаж систем пожарной автоматики». Склад масляных красок.	Стадия	Лист	Листов
Проверил								7-2	2
ГИП						План расположения оборудования и сетей системы пожарной сигнализации объекта			
Н.контроль									

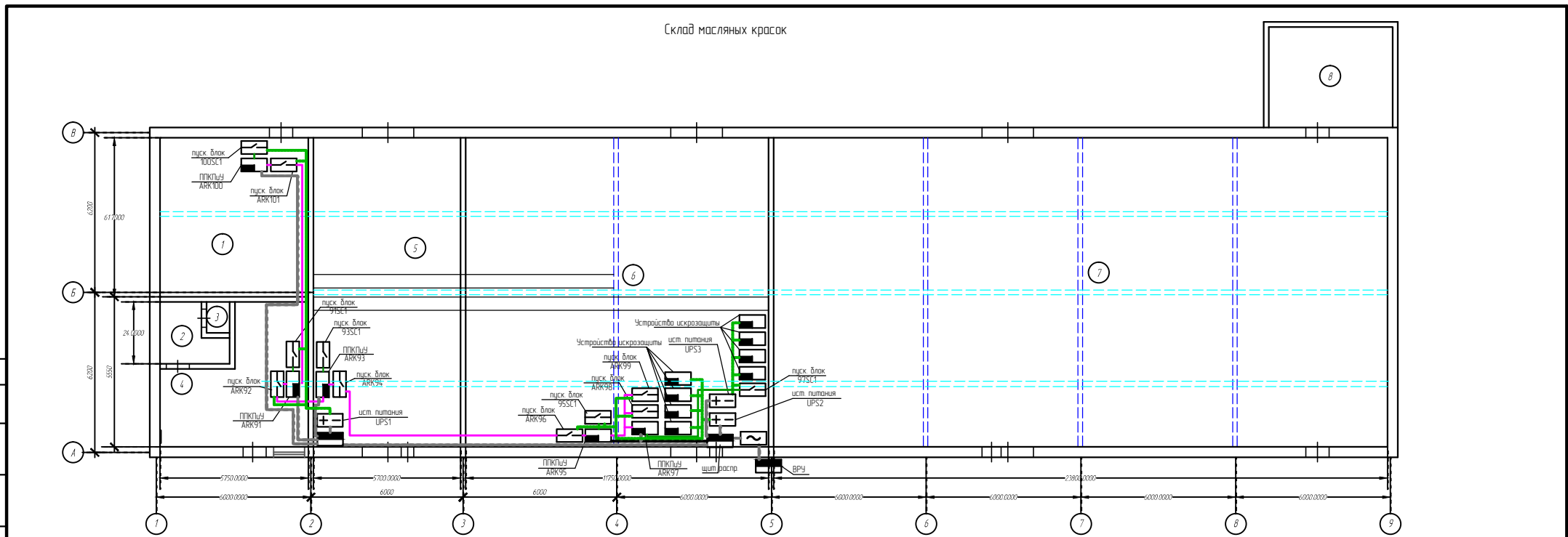


Составлено

Взам. инв. №

Подл. и дата

Инв. № подл.



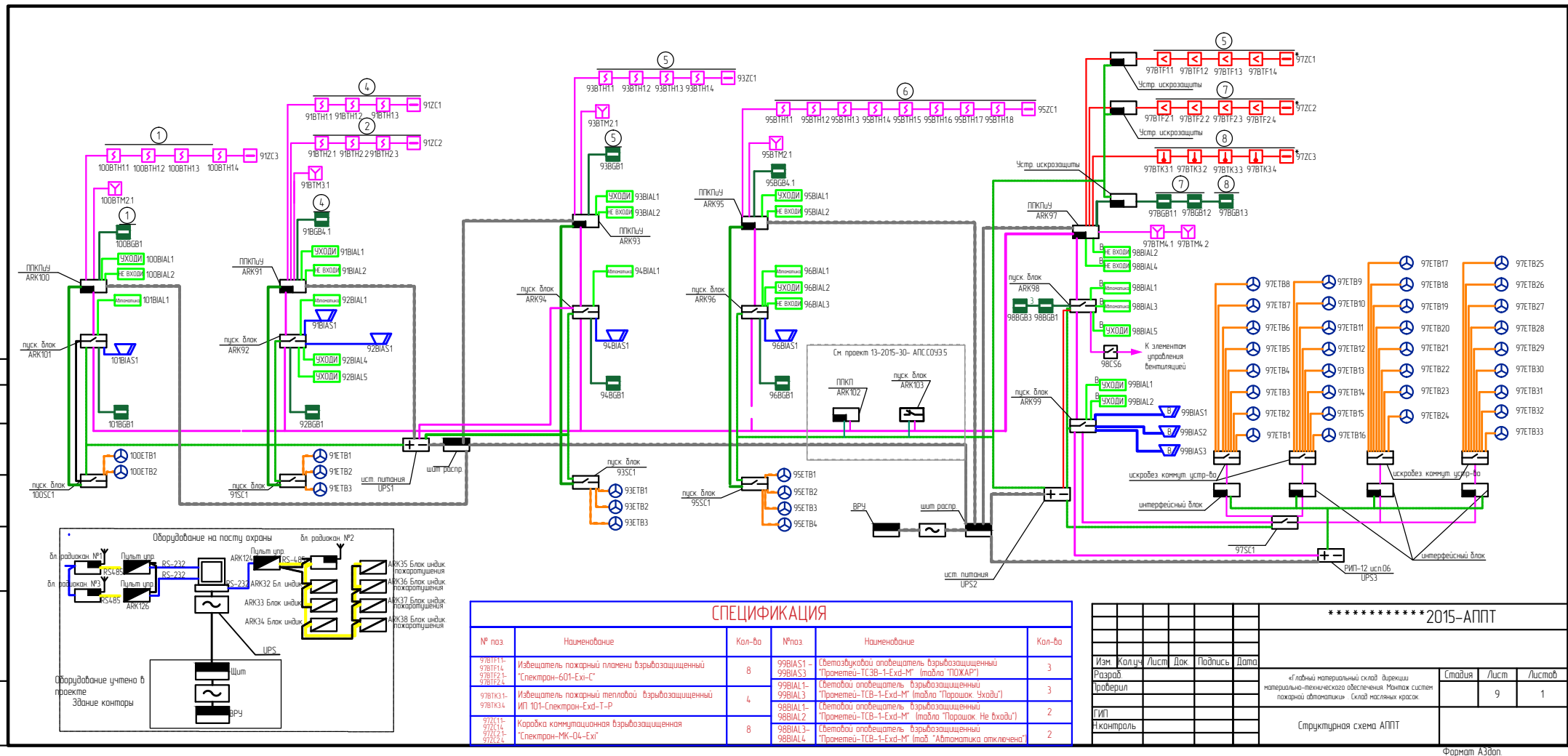
№ пом.	Наименование	Высота, м	Площадь, кв.м
1	Склад	6,0	62,1
2	Комната приема пищи	2,8	4,7
3	Санузел	2,8	0,9
4	Помещение кладовых	2,8	24,2
5	Склад сырья	6,0	68,4
6	Склад малярных средств	6,0	14,0
7	Склад красок, растворов	6	285,6
8	Кладовая красок	3,7	19,5

СПЕЦИФИКАЦИЯ							
№ поз.	Наименование	Кол-во	Примечания	№ поз.	Наименование	Кол-во	Примечания
978111-978114-978112-978113-978114	Извещатель пожарный пламени взрывозащищенный "Спектран-601-Ехд-С"	8		99ВИА1-99ВИА3	Светозвуковой оповещатель взрывозащищенный "Прометей-ТСВ-1-Ехд-М" (табло "ПОЖАР")	3	
978113-978114	Извещатель пожарный тепловой взрывозащищенный ИП 101-Спектран-Ехд-Т-Р	4		99ВИА1-99ВИА3	Световой оповещатель взрывозащищенный "Прометей-ТСВ-1-Ехд-М" (табло "Порошок Уходи")	3	
978111-978114-978112-978113-978114	Коробка коммутационная взрывозащищенная "Спектран-МК-04-Ехд"	8		99ВИА1-99ВИА2	Световой оповещатель взрывозащищенный "Прометей-ТСВ-1-Ехд-М" (табло "Порошок Не входи")	2	
				99ВИА3-99ВИА4	Световой оповещатель взрывозащищенный "Прометей-ТСВ-1-Ехд-М" (таб. "Автоматика отключена")	2	

*****2015-АПТ							
Изм.	Кол-во	Лист	Док.	Подпись	Дата	«Глобальный материальный склад» дирекции материально-технического обеспечения. Мониторинг пожарной безопасности. Склад масляных красок.	
Разработчик						Страница	Лист
Проверил						8	1
ГИП						План расположения оборудования и сетей системы электропитания 220В, 24В, 12В, линии интерфейса RS-485	
Контроль							

Содержание

Взам инв. №  
Лист № 1  
Лист № 1



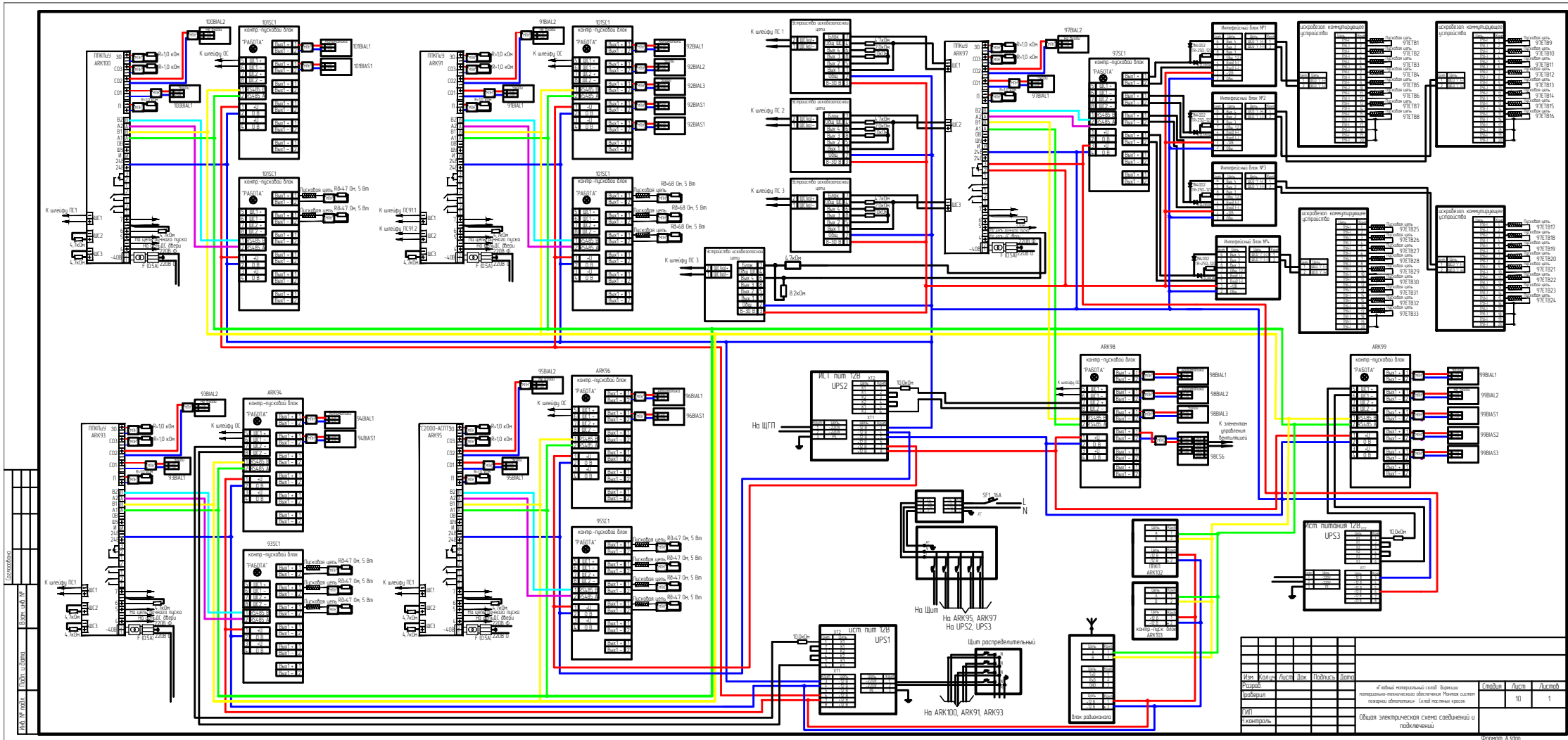




Схема устройства оконечного

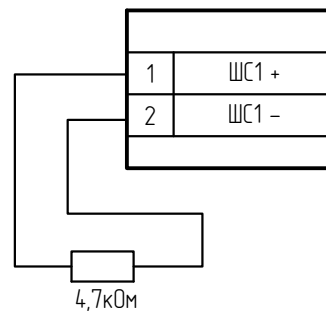


Схема подключения  
извещателя магнитоконтактного

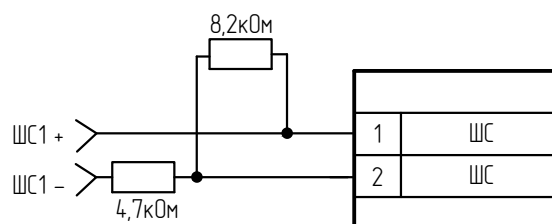


Схема подключения дымовых извещателей с базой

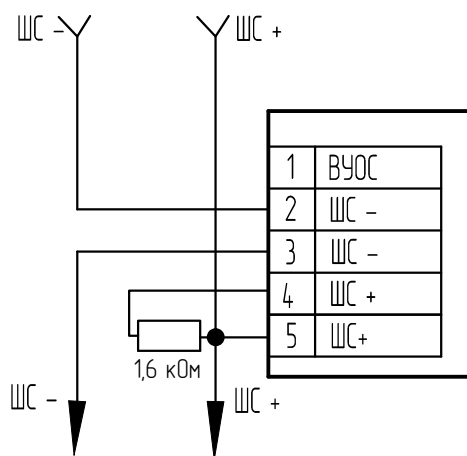
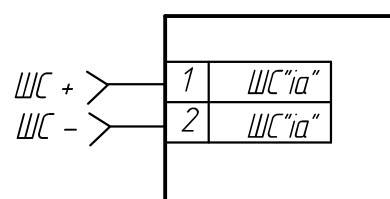


Схема подключения устройства оконечного  
взрывозащищенного



\*\*\*\*\*2015-АППТ

Изм.	Кол.уч	Лист	Док.	Подпись	Дата			
Разраб.						«Главный материальный склад дирекции материально-технического обеспечения. Монтаж систем пожарной автоматики» . Склад масляных красок.	Стадия	Лист
Проверил								Листов
ГИП						Схемы подключения извещателей		
Н.контроль								

Схема подключения взрывозащищенных извещателей  
 пожарных пламени "Спектрон-601-Exi-C"

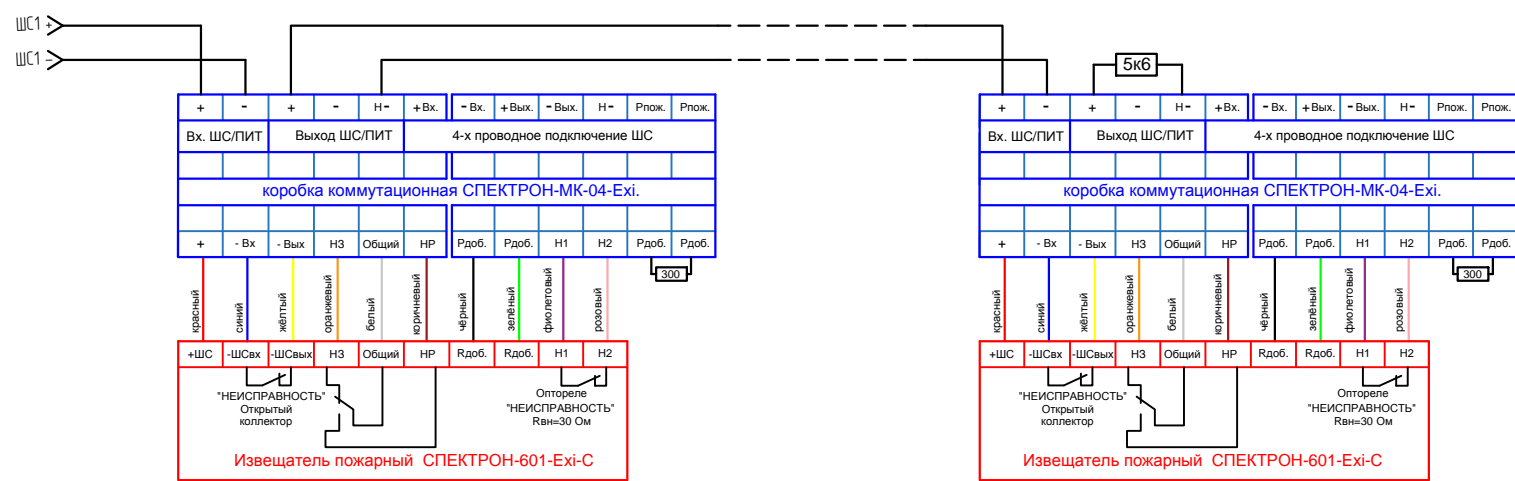
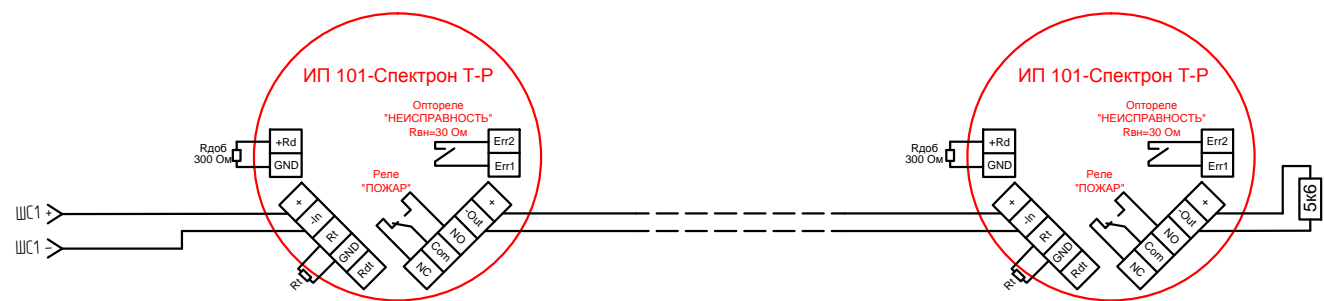
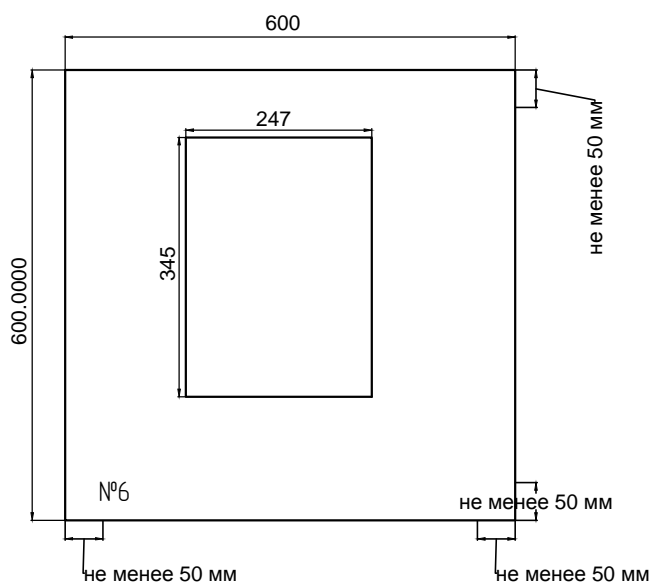
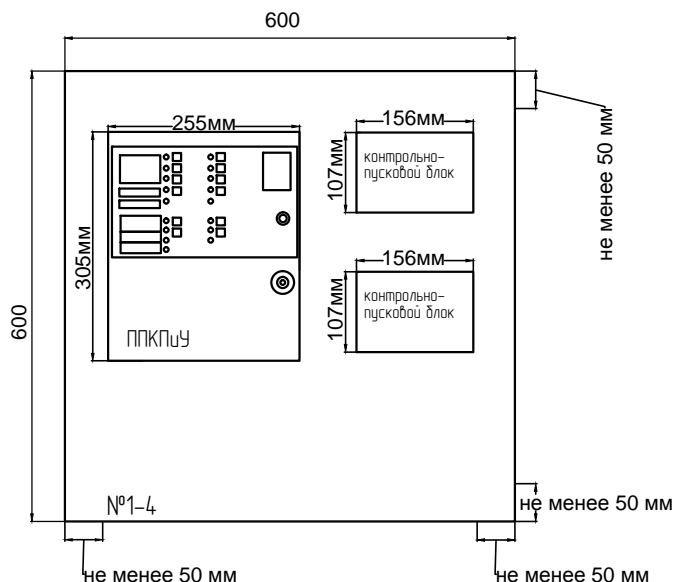
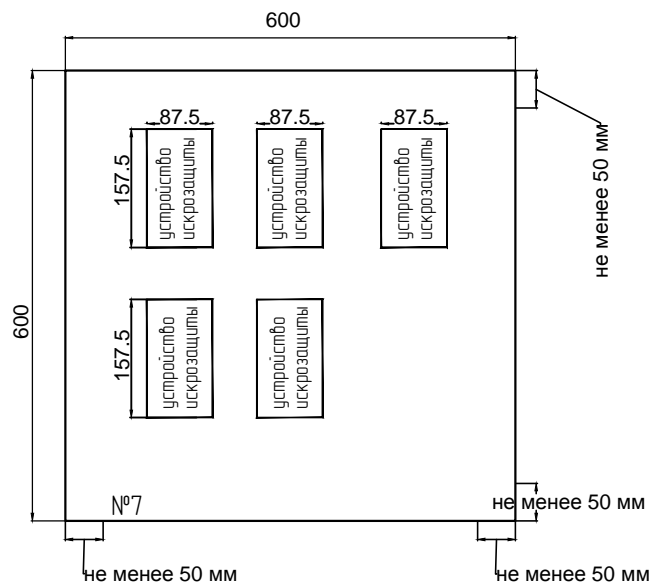
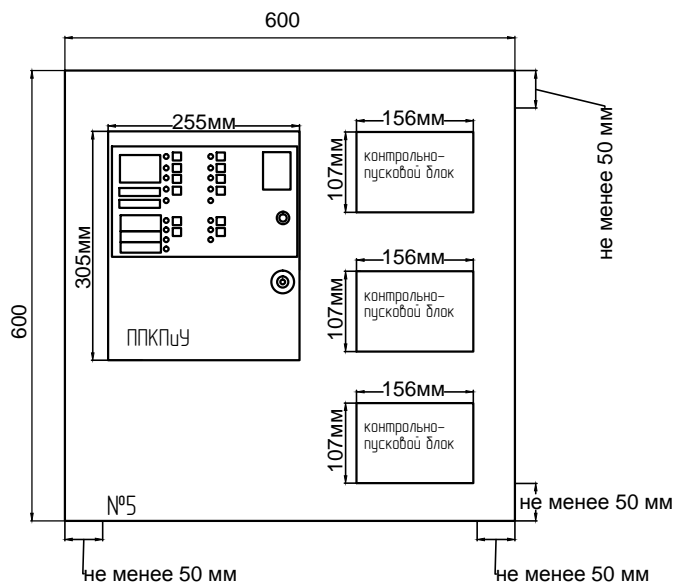
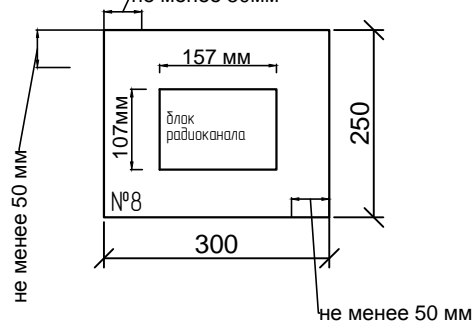


Схема подключения извещателей пожарных тепловых  
 взрывозащищенных "ИП 101-Спектрон-Т-Р"





Навесной шкаф СЕ со сплошной дверью  
(300x250x150) R5CE0391 IP66



Шкаф устанавливается в пом. 4

\*\*\*\*\* 2015-АППТ

Изм.	Кол.уч	Лист	Док.	Подпись	Дата
Разраб.					
Проверил					
ГИП					
Н.контроль					

«Главный материальный склад дирекции материально-технического обеспечения. Монтаж систем пожарной автоматики». Склад масляных красок.

Схема расположения приборов в шкафу

Стадия	Лист	Листов
	12	1

